

Se saisir du SCoT de Gascogne

Webinaire

06.02.2025

Plan d'intervention

- Tour de table
- Pourquoi ce webinaire ?
- Se saisir du SCoT de Gascogne
- Outils d'accompagnement
- Questions remontées

Tour de table



397 communes

Représentées
par

669 élus
de 13 intercommunalités
membres du Syndicat mixte

Désignent

54 élus
(27 titulaires et 27 suppléants)
Comité syndical : organe délibérant
qui valide et autorise

Désignent

13 élus
Bureau : organe exécutif
qui pilote et propose

Syndicat mixte du SCoT de Gascogne = PPA

■ Dimension Politique

- Le comité syndical = élus locaux = les mêmes élus à la manœuvre dans l'élaboration et la mise en oeuvre
- Président => Avis
- Bureau = > examen et préparation des avis

■ Dimension technique = 2 agents

- Organisation du suivi des procédures
- Analyse des documents / réunions des PPA/ réunion de travail /arrêt
- Rédaction des contributions/ proposition d'avis
- Animation des bureaux
- Foncier / questions des élus

Pourquoi ce webinaire ?



SCoT : stratégie d'aménagement du territoire

- Supra intercommunale
- Élus du bloc local, avec et pour des élus du bloc local
- Document transversal/ cohérence politiques publiques - (thématiques, échelles, acteurs)
- Intégrateur
- Effets concrets et juridiques/mise en œuvre
- Cadre de référence pour construire les projets d'urbanisme

= > document politique
= > document technique

} Au service des habitants d'un territoire

• Programmes d'équipement (État, collectivités, établissements et services publics)
• SRADDET Occitanie 2040
• SDAGE, SAGE, PGRI, SRC
• Chartes de PNR...



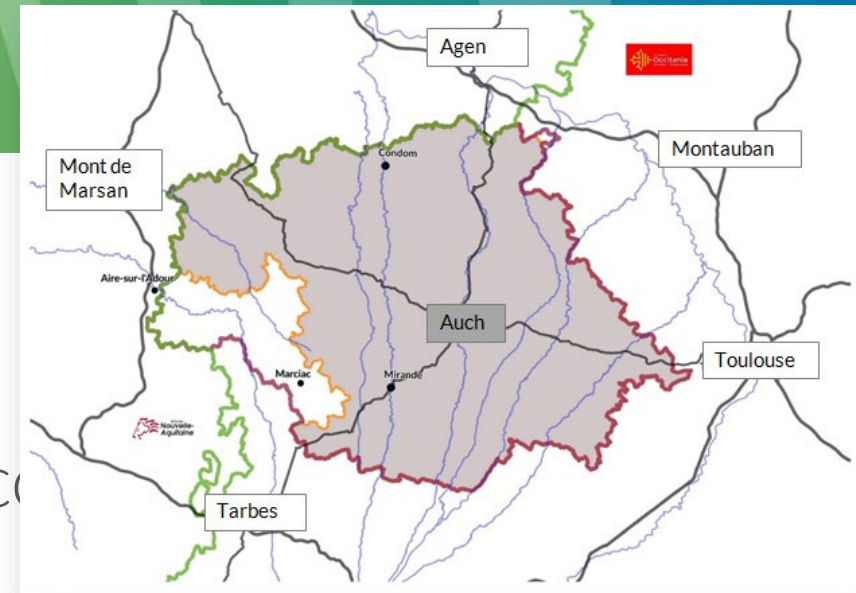
SCoT Intégrateur



PLU/i, carte communale, PCAET, PLH
projets > 5 000 m² de SP, opérations foncières et
d'aménagement, autorisations d'urbanisme
commercial...

SCoT de Gascogne

- Élus de 13 intercommunalités + acteurs institutionnels, des associations, le monde éco et les habitants
- 2040
- 396 communes /180 000 habitants
- Valeur fédératrice// atout centrale du projet : la ruralité
- Situation géographique // 2 régions // 5 grandes agglomérations et 9 SCoT limitrophes
- Structuration territoriale // Auch // réseau de villes et villages (logements, emplois, services, commerces et équipements)



SCoT de Gascogne

- Nouveau modèle d'aménagement = > mieux équilibrer les territoires du Gers dans le respect de leurs spécificités
- = > **un principe** : Un territoire où chaque commune a son rôle à jouer// renforcement de l'armature existante
- = > **3 axes**
 - valoriser les ressources et les spécificités du territoire pour répondre à la préservation du cadre de vie
 - Positionner le territoire pour qu'il soit acteur de son développement vis-à-vis des dynamiques extérieures autant que vis-à-vis des dynamiques internes
 - Promouvoir une organisation multipolaire, garante de proximité, de solidarité territoriale et de qualité de vie

SCoT de Gascogne

= > des ambitions chiffrées

- + 34 000 habitants
- + 10 000 nouveaux emplois
- - 60 % la consommation d'espaces naturels agricoles et forestiers (ENAF) dans le respect des spécificités territoriales.

= > répartition objectifs chiffrés//intercommunalités en fonction de leurs singularités // niveaux d'armature dans et par chaque intercommunalité en permettant à chaque commune de pouvoir se développer... autrement.



Se saisir du SCoT



SCoT de Gascogne

- 3 documents
 - Articulés / projet de territoire
 - Lecture guide la compréhension globale/ construction
 - **Décliné dans les projets d'urbanisme locaux = mise en œuvre de la stratégie de changement de modèle d'aménagement**
 - Objectifs chiffrés
 - L'ensemble des sujets
- = > faire projet

Le SCoT de Gascogne

= élément à part entière du diagnostic, de la stratégie et de sa traduction opérationnelle des projets d'urbanisme

= > Appuyer les réflexions sur l'ensemble des pièces constituant le SCoT :

- le diagnostic /objectiver des éléments de diagnostic du projet local
- le Projet d'Aménagement et de Développement Durables (PADDD) pour s'assurer que le projet local n'est pas contraire à la stratégie supra
- le Document d'Orientation et d'Objectifs (DOO) qui constitue un guide pour construire

Le SCoT de Gascogne

= Une structuration au service de la construction des projets d'urbanisme

- Effort / Plusieurs niveaux de lecture
- La pièce maîtresse du SCoT de Gascogne : DOO
 - Volet réglementaire opposable juridiquement
 - Construction traduit, point par point, le PADD dont chaque orientation donne lieu à une traduction réglementaire
- Prescriptions et des recommandations => modalités d'application des orientations d'aménagement portées par le PADD

Les prescriptions

= mesures opposables dans un rapport de compatibilité

- Guident les réflexions à mener dans les démarches d'urbanisme
- Balisent le travail = > éléments nécessaires au diagnostic /affiner les enjeux locaux pour construire les PADD en cohérence avec la stratégie du SCoT
- Indiquent aussi des leviers opérationnels et réglementaires pour concrétiser la mise en œuvre du SCoT

= > notion effort de lecture attentive = > appréhender le travail qu'il convient de réaliser

Deux types de prescriptions

1- Apporter des éléments aux attendus dans le cadre de la construction du diagnostic des projets d'urbanisme et de la déclinaison opérationnelle.

- Demande : identifier, repérer, inventorier...
- Visée : localiser, caractériser, qualifier, hiérarchiser, dénombrer...
- Finalité : traduire concrètement et réglementairement la demande du DOO qui vise à préserver, protéger, valoriser, restaurer...

2- Creuser les sujets dans le cadre de la construction du diagnostic des projets d'urbanisme et dans la déclinaison opérationnelle.

- Demande : analyser l'existant, les besoins...
- Visée : construire et affiner la connaissance locale
- Finalité : traduire concrètement et réglementairement la demande du DOO qui vise à maintenir, développer, favoriser, planifier, équiper, prioriser, protéger, valoriser, restaurer

Les prescriptions, qui ne sont pas traitées ou ne peuvent pas être déclinées, nécessitent une justification argumentée

Recommandations

= mesures incitatives ou indicatives non opposables

- Facilitent la mise en application des objectifs du PADD du SCoT de Gascogne
- Posture / utilisation un outil
- Deux types :
 - en lien avec la planification
 - qui flèchent des acteurs/actions/outils

Temps d'échange



Les outils d'accompagnement



Des outils pour quoi faire ?

- Une stratégie ambitieuse
 - Identifier des enjeux
 - D'apporter des réponses
 - Flécher des effets concrets
 - Un changement de modèle d'aménagement/ effets changement climatique
 - Nécessité de faire évoluer les pratiques
 - Contexte/ planification difficile
 - Effets juridiques
 - Rôle du Syndicat mixte dans les procédures d'urbanisme// Avis
- = > **Accompagnement des acteurs de la mise en oeuvre // projets d'urbanisme**
- = > **Plusieurs outils existants**

Les contributions orales/écrites

- Documents anciens// démarrage de l'élaboration du SCoT
- Documents d'aide à l'inscription dans la stratégie du SCoT
- Spécifiques aux procédures en cours
- À partir de l'analyse des documents transmis en amont des PPA// réunions de travail// SCoT

= > Prescriptions, voir les recommandations de référence

= > Logique de projet // prise en compte du changement de modèle

! rythme de travail, dimension économique // meilleures conditions / SCoT // projet d'urbanisme

On travaille tous pour les mêmes élus !

L'esprit du SCoT



- Positionne la stratégie d'aménagement du territoire
- Aborde le chainage :
 - Enjeux
 - Réponses du SCoT
 - Effets attendus
- Aborde les clés de lecture
 - Niveaux de lecture
 - Prescriptions pour garantir la mise en œuvre
 - Recommandations pour faciliter l'atteinte des objectifs

L'observatoire foncier

Observatoire = espaces consommés / espaces non consommés à un instant T + savoir si un nouveau bâti consomme ou pas pour le suivi

Mêmes règles pour le T_0 et pour le suivi

Construction de l'observatoire = pas maximiser la consommation à l'instant T et/ou la minimiser dans le suivi

Préciser la méthode de la DDT : traitement au cas par cas

Justifier la méthode et les choix retenus

Méthode présente des biais – mais robuste et permet de répondre aux obligations de suivi et de pilotage

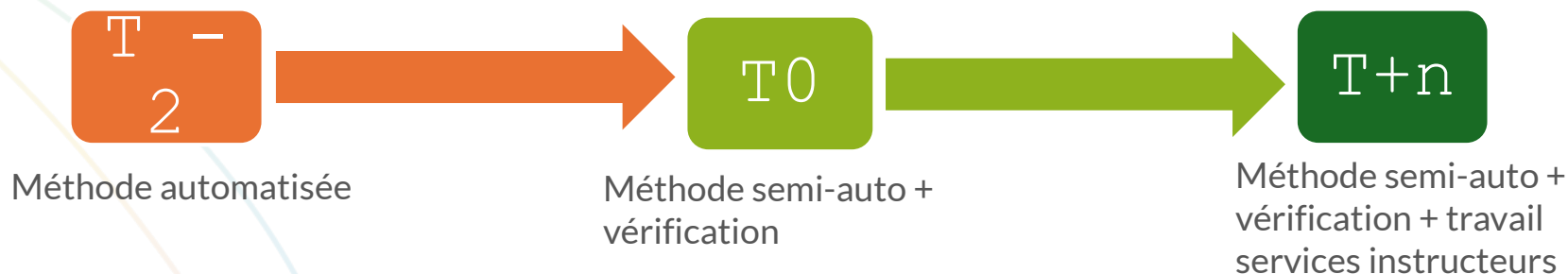
L'observatoire du foncier

Risques juridiques = maire/président EPCI qui les portent

Cet observatoire ne doit pas servir ni à définir la stratégie d'une commune ou d'un EPCI ni à servir de base au zonage

Changement de modèle : projet compatible avec le SCoT de Gascogne optimisant l'utilisation du foncier (que ce soit dans les espaces non consommés ou dans les espaces consommés)

Ouverture aux partenaires à terme



Solliciter l'équipe technique

- A chaque étape, du diagnostic aux dispositions réglementaires
- Pour éviter toute mauvaise surprise en cours de procédure // réévaluer les enjeux, reconsidérer les réflexions et les rédactions engagée

Temps d'échange



Questions réceptionnées en amont du Webinaire



Comment doivent être présentés/ traduits les enjeux et les attentes du SCoT dans les diagnostics de PLU/PLUI ?

Les documents d'urbanisme locaux traduisent la stratégie du SCoT qui dit comment faire dans le DOO

Cf niveau de lecture présentés avant

La traduction attendue des prescriptions du DOO dans les cartes communale ?

Evoque la question des outils réglementaires de la carte communale.

= > SCoT / document d'urbanisme local = outil politique qui dépasse l'aspect strictement réglementaire = ce qui doit être traduit // contentieux de plus en plus sur le fond, les enjeux et leurs traductions // regard du juge

.

L'assainissement collectif

- Délicate // dimension technique// dimension financière
 - 2 prescriptions = ambition des élus/ qualité de l'eau // documents de portée supérieurs + travail avec les acteurs concernés
- = > dimension transversale de la planification // enjeux Sécurisation préservation, économie et optimisation de la ressource en eau
- = > dans l'explication / remonter aux enjeux croisés / changement de modèle = faire autrement // travail avec les acteurs

P1.4-2

- évoque la réglementation en vigueur (schéma directeur d'assainissement collectif des eaux usées)
- Flèche les secteurs / NC

• P1.4-3

- évoque la réglementation en vigueur (schéma directeur d'assainissement collectif des eaux)
- Évoque le schéma directeur d'assainissement collectif des eaux usées
- Flèche les secteurs de production de logements notamment